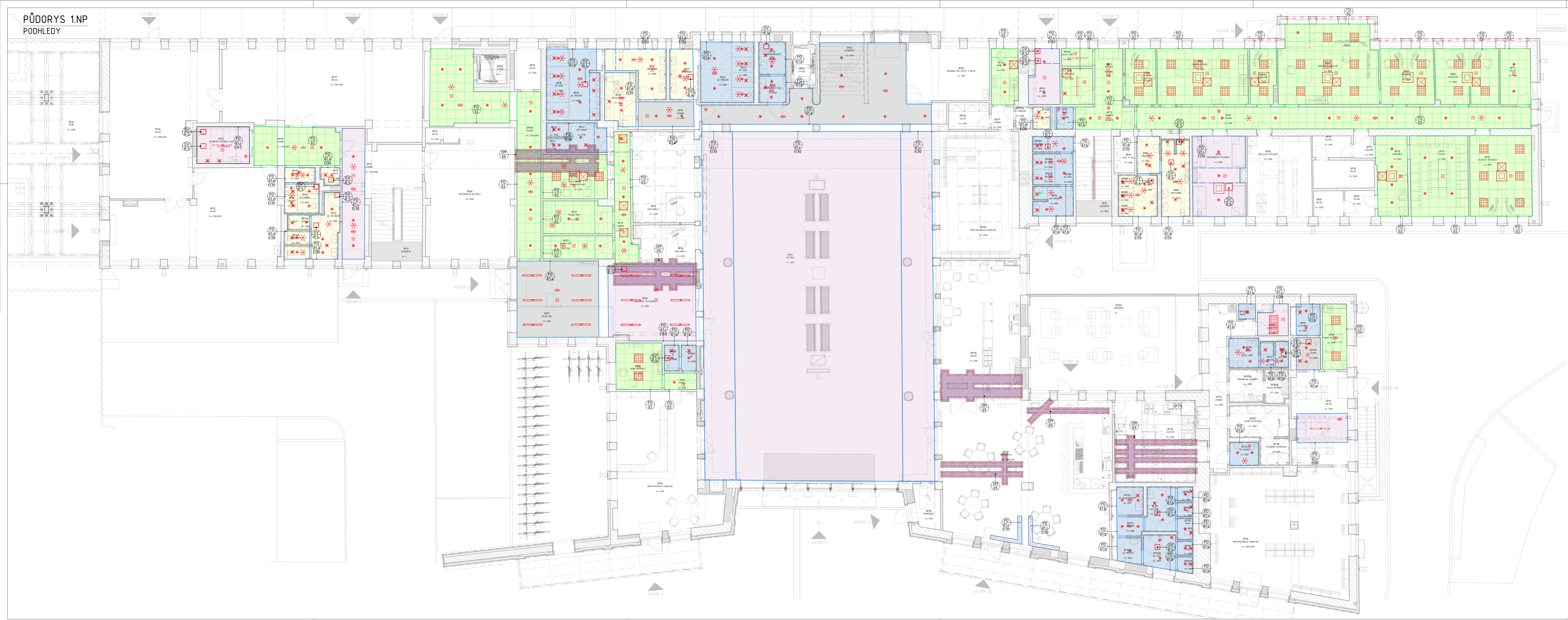


PŮDORYS 1.NP  
PODHLÉDY



LEGENDA

- KAZETOVÝ MINERÁLNÍ PODHLED PD/02 - VIZ TABULKA SKLADEB, KAZETA 60x60cm
- SDK PODHLED PD/01a, 02 BĚŽNÉHO PROSTŘEDÍ - VIZ TABULKA SKLADEB
- SDK PODHLED PD/01b, S ODOLNOSTÍ PROTI VLHKOSTI - VIZ TABULKA SKLADEB
- SDK PODHLED PD/01c, S ODOLNOSTÍ PROTI POŽÁRU - VIZ TABULKA SKLADEB
- SDK PODHLED PD/01d, S ODOLNOSTÍ PROTI VLHKOSTI I POŽÁRU - VIZ TABULKA SKLADEB
- PROTIPOŽÁRNÍ NÁSTŘIK LEPENÝCH UHLÍKO-VLÁKNITÝCH LAMEL
- OZNAČENÍ SVĚŠENÝCH PODHLÉDŮ - VIZ TABULKA SKLADEB
- PROTIPOŽÁRNÍ NÁSTŘIK - VIZ TABULKA SKLADEB
- REVIZNÍ DVÍŘKA V PODHLEDU - VIZ TABULKA OSTATNÍCH VÝROBKŮ

LEGENDA KONCOVÝCH PRVKŮ V PODHLEDECH

- KAZETOVÝ SVĚTELNÝ PANEL 60x60cm - VIZ ČÁST D.2.2.1.01.4.7
- UMÍSTĚNÍ BODOVÉHO SVĚTELNÉHO ZDROJE - VIZ ČÁST D.2.2.1.01.4.7
- UMÍSTĚNÍ LINEÁRNÍHO SVĚTELNÉHO ZDROJE - VIZ ČÁST D.2.2.1.01.4.7
- UMÍSTĚNÍ NOUZOVÉHO SVĚTELNÉHO ZDROJE - VIZ ČÁST D.2.2.1.01.4.7
- UMÍSTĚNÍ PROSTOROVÉHO POHYBOVÉHO ĚDLA - VIZ ČÁST D.2.2.1.01.4.7
- UMÍSTĚNÍ KAZETOVÉ KLIMATIZAČNÍ JEDNOTKY - VIZ ČÁST D.2.2.1.01.4.2
- UMÍSTĚNÍ KONCOVÉHO PRVKU VZDUCHOTECHNIKY - VIZ ČÁST D.2.2.1.01.4.2
- UMÍSTĚNÍ POŽÁRNÍHO HLÁSÍČE - VIZ ČÁST D.2.2.1.01.4.8.1
- UMÍSTĚNÍ 360° KAMERY - VIZ ČÁST D.2.2.1.01.4.8.3
- REVIZNÍ DVÍŘKA - VIZ ČÁST TABULKA OSTATNÍCH VÝROBKŮ
- OZNAČENÍ PODHLEDOVÉ KAZETY PRO REVIZNÍ PŘÍSTUP

POZNÁMKY


- VÝKRES PODHLÉDŮ SLOUŽÍ JAKO PŘEHLEDNÉ DOPLNĚNÍ INFORMACÍ O JEDNOTLIVÝCH TYPÍCH PODHLÉDŮ, JEJICH ROZSAHU, PŘÍPADNĚ SVĚTLÉ VÝŠKY, A ZÁROVEŇ O UMÍSTĚNÍ JEDNOTLIVÝCH PRVKŮ, OSAZENÝCH V PODHLEDECH.
- PROVÁZENÍ PODHLÉDŮ A JEJICH POŘADÍ JE TŘEBA KOORDINOVAT S PROJEKTY JEDNOTLIVÝCH PRVKŮ.
- UMÍSTĚNÍ A TYP KONCOVÝCH PRVKŮ VZDUCHOTECHNIKY VYCHÁZÍ Z PROJEKTU VZDUCHOTECHNIKY - VIZ ČÁST D.2.2.1.01.4.2.
- UMÍSTĚNÍ A TYP KONCOVÝCH PRVKŮ ELEKTRO VYCHÁZÍ Z PROJEKTU ESL - VIZ ČÁST D.2.2.1.01.4.7, SLP - VIZ ČÁST D.2.2.1.01.4.8. V PŘÍPADĚ MINERÁLNÍCH PODHLÉDŮ JE TŘEBA UMÍSTĚNÍ KONCOVÝCH PRVKŮ S OHLEDEM NA RASTR KAZETOVÉHO PODHLÉDU. V PŘÍPADĚ SÁDKOKARTONOVÉHO PODHLÉDU JE VÝHODNĚ UMÍSTĚNÍ PRVKŮ ROVNOHĚRNĚ S VÝKRESU PODHLÉDU, NA OSU MÍSTNOSTI, SOUHRNĚ, A.T.P.
- JAKÝKOLIV ZJIŠTĚNÝ NESOULAD JE NUTNĚ ŘEŠIT S HLAVNÍM INŽENÝREM PROJEKTU NEBO ZODPOVĚDNÝM PROJEKTANTEM.
- VEŠKERÉ ROZMĚRY A SKLADBY KONSTRUKCÍ JE TŘEBA OVĚRIT NA MÍSTĚ A PŘÍPADNĚ UPŘESNIT.
- NA PUVRCHOVÉ ÚPRAVY STAVEBNÍCH KONSTRUKCÍ PŮ RÁZENÝCH DO SKUPINY UZ NESMÍ BÝT POUŽITO VÝROBKŮ TŘÍDY REAKCE NA OHĚŇ D AŽ F



Ministerstvo dopravy  
Státní fond dopravní infrastruktury

Orientační schéma:

Podpis: \_\_\_\_\_ Datum: \_\_\_\_\_

Revize:	Datum:	Popis:	Kontroloval:
000	1.10.2022	Ověřování dokumentace POPS k připomínkám	Ing. Jan Polívka
001	1.12.2022	Ověřování dokumentace POPS - částečně	Ing. Jan Polívka

Stavebník/Investor:	<b>Správa železnic, státní organizace</b>	
Adresa:	Dlážděná 1003/7, 110 00 Praha 1	
Zástupce investora:	Stavební správa západ	
Adresa:	Sokolovská 1995/278, 190 00 Praha 9	

Zhotovitel stavby:	<b>DigiTry Art Technologies s.r.o.</b>			
Adresa:	Votčova 2449/5, 180 00 Praha 8			
Kontakt:	T: +420 777 723 481 E: info@digiTry.cz			
Zhotovitel objektu:	<b>DigiTry Art Technologies s.r.o.</b>			
Adresa:	Votčova 2449/5, 180 00 Praha 8			
Kontakt:	T: +420 777 723 481 E: info@digiTry.cz			
Hlavní projektant (HIP):	Specialista:	Odpovědný projektant:	Zpracovatel:	
Ing. Jan Polívka	Ing. Martin Hulan	Ing. Bára Zemanová	Ing. Martin Bouška	

Název stavby/akce:	<b>Rekonstrukce výpravní budovy ŽST Lovosice</b>			Označení (S-kód): S631900085
				Označení zhotovitele: 2021-002
Název části:	Pozemní stavební objekty výpravních budov a budov zastávek			Označení části: D.2.2.1.01.01
	<b>SO 01 - Výpravní budova</b>			Označení objektu/komplexu: <b>SO 85-71-85</b>
	<b>Architektonicko-stavební řešení</b>			Číslo přílohy: <b>2.243</b>
Název přílohy:	Půdorys 1.NP			Paré:
Název dílčí části přílohy:	Výkres podhledů			
Kraj:	katastrální území:	TUDU:		
Ústecký kraj	Lovosice (687707)	0801 N5		
Skupná dokumentace:	Datum zpracování:	Formáty:	Měřítko:	
POPS	1.12.2022	1470x420		1:100
<i>(Přesahující tabulka)</i>	<i>Skupná dokumentace - KAP</i>	<i>Objekt</i>	<i>Podpis</i>	<i>Průběh</i>
1	2	3	4	5
6	7	8	9	10
11	12	13	14	15
16	17	18	19	20
21	22	23	24	25
26	27	28	29	30
31	32	33	34	35
36	37	38	39	40
41	42	43	44	45
46	47	48	49	50
51	52	53	54	55
56	57	58	59	60
61	62	63	64	65
66	67	68	69	70
71	72	73	74	75
76	77	78	79	80
81	82	83	84	85
86	87	88	89	90
91	92	93	94	95
96	97	98	99	100